



DEC 2023

Jeux Olympiques et Paralympiques de Paris 2024

Bouygues Construction





44.3

CONSTRUCTION



13.2



2.0



15.5

ENERGIES AND SERVICES



3.8

MEDIAS



2.5

TELECOMS



7.5

2022 turnover in billion euros



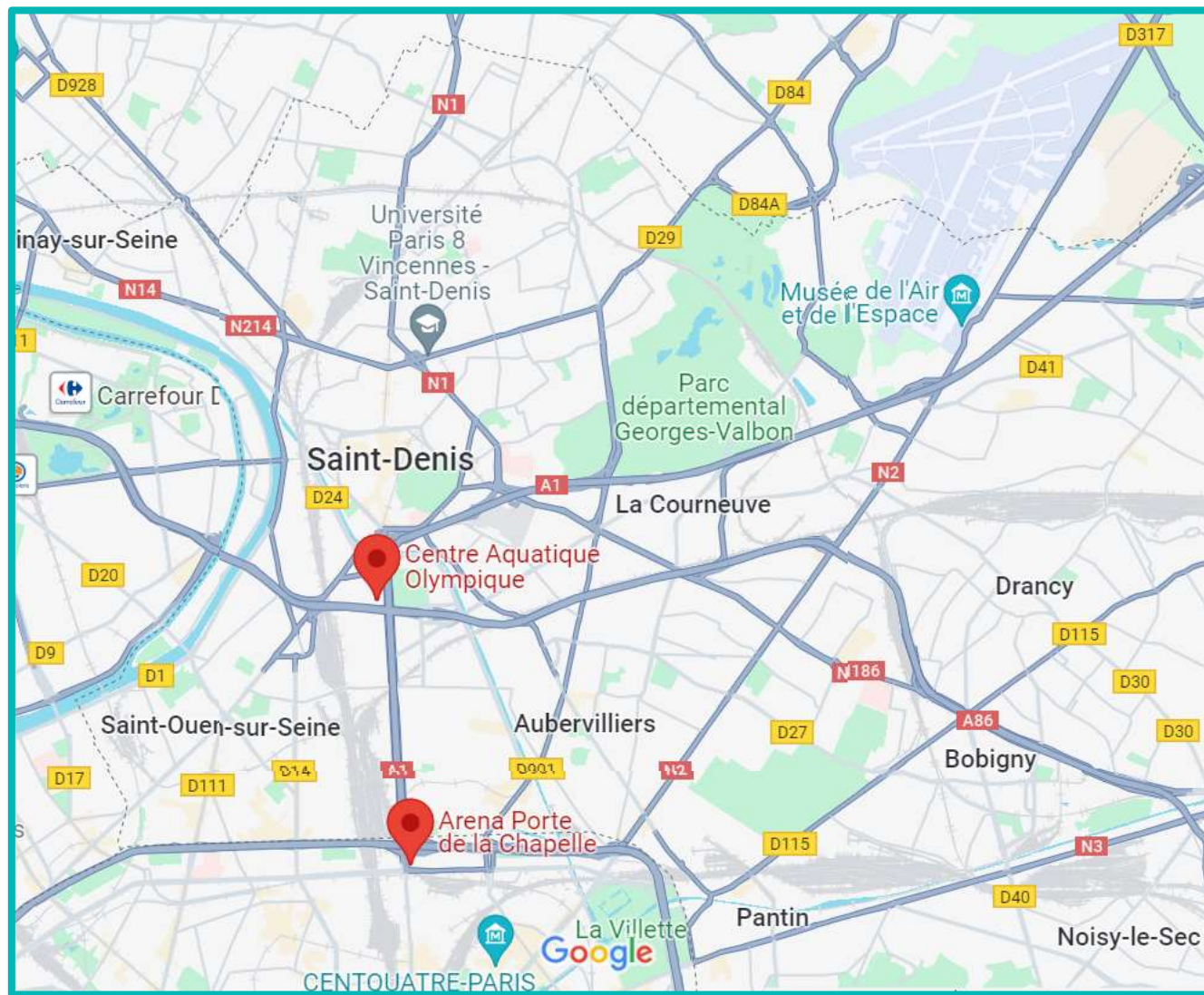
FRANCE



INTERNATIONAL



LOCALISATION DES OUVRAGES JO 2024





01

ADIDAS ARENA

PORTE DE LA CHAPELLE
PARIS 18



Mairie de Paris



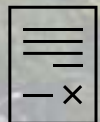
Partenaires : Bouygues E&S,
Société Mathis, Elan, Dalkia



+ 25 000 m²



10 années de maintenance prise
en charge par Bouygues E&S FM
France



Marché public



Montant du marché 110 M€ HT
(conception/ réalisation)

Architecture responsable et durable

- Qualité architecturale, paysagère et environnementale
- Isolation de la grande salle en coton recyclé
- Utilisation béton bas et ultra-bas carbone
- Siège en plastique recyclé
- Structure des charpentes en bois
- Matériaux bio-sourcés
- Bâtiment alimenté **100% énergies renouvelables** (géothermie)

Projet phare des Jeux de Paris 2024

- Grande salle de **8 000 places assises** + 2 gymnases attenants
- Epreuves sportives : badminton, taekwendo

Héritage

- Compétitions de niveaux national et international
- Concerts / Congrès
- Sport de proximité
- Offre de loisirs et de commerces complémentaire de 2600 m²

Calendrier des travaux

Juillet 2021

Obtention du permis de construire et mise en place de la première grue

Printemps 2023

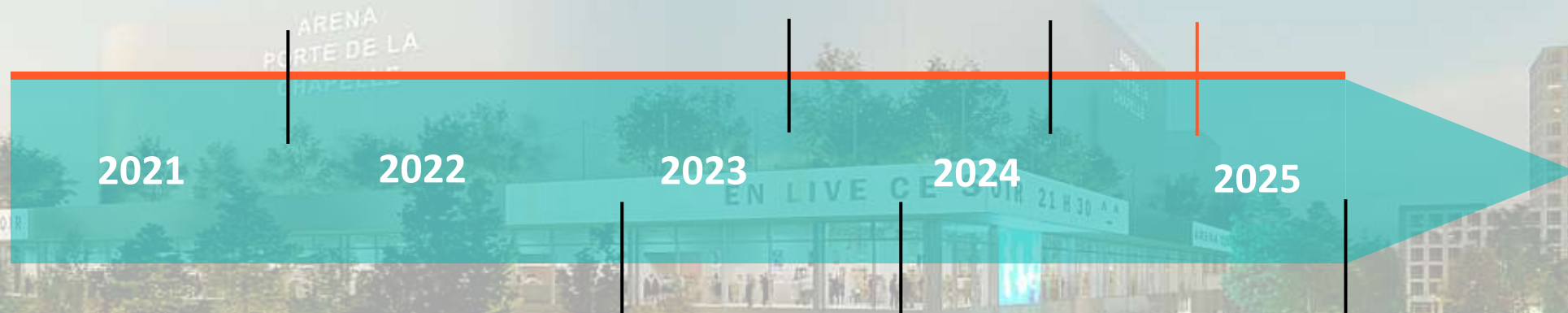
Fin des travaux de charpentes et de façades

Janvier 2024

Livraison du projet

Juillet 2024

Accueil des Jeux Olympiques et Paralympiques 2024



2021

2022

2023

2024

2025

Décembre 2022

Fin des travaux de structure et gros œuvre

Printemps à l'hiver 2023

Travaux techniques et architecturaux de second œuvre

Mi-2025

Mise à disposition du site au public et aux événements sportifs, musicaux et culturels

ADIDAS ARENA

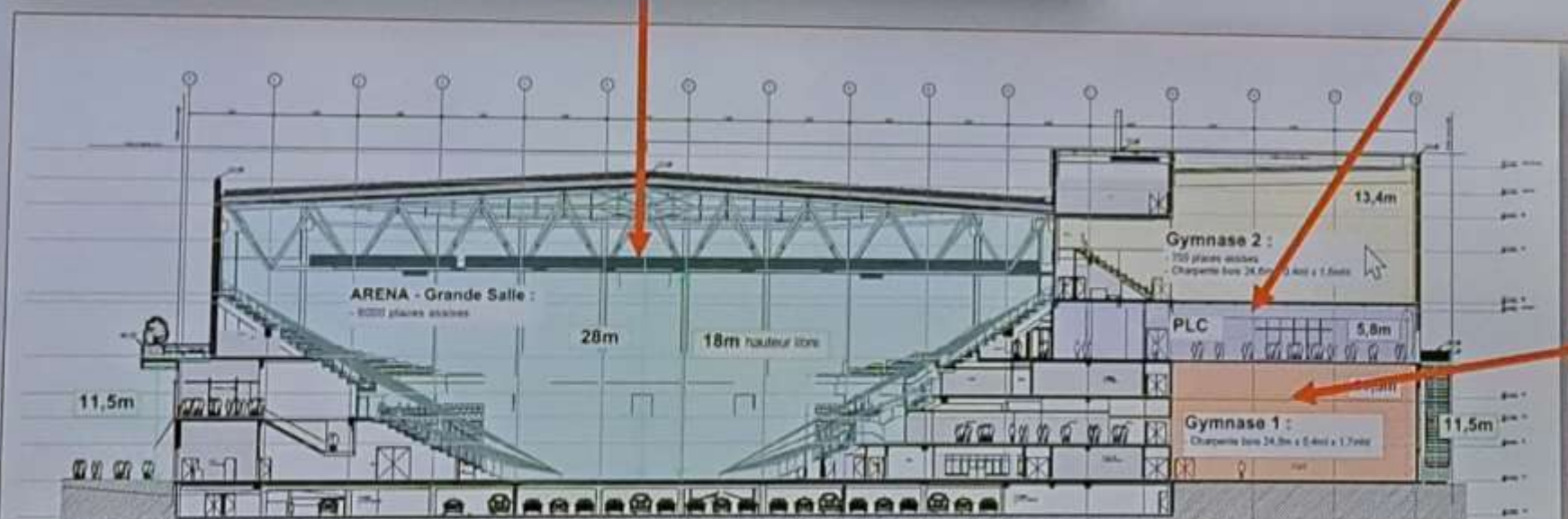
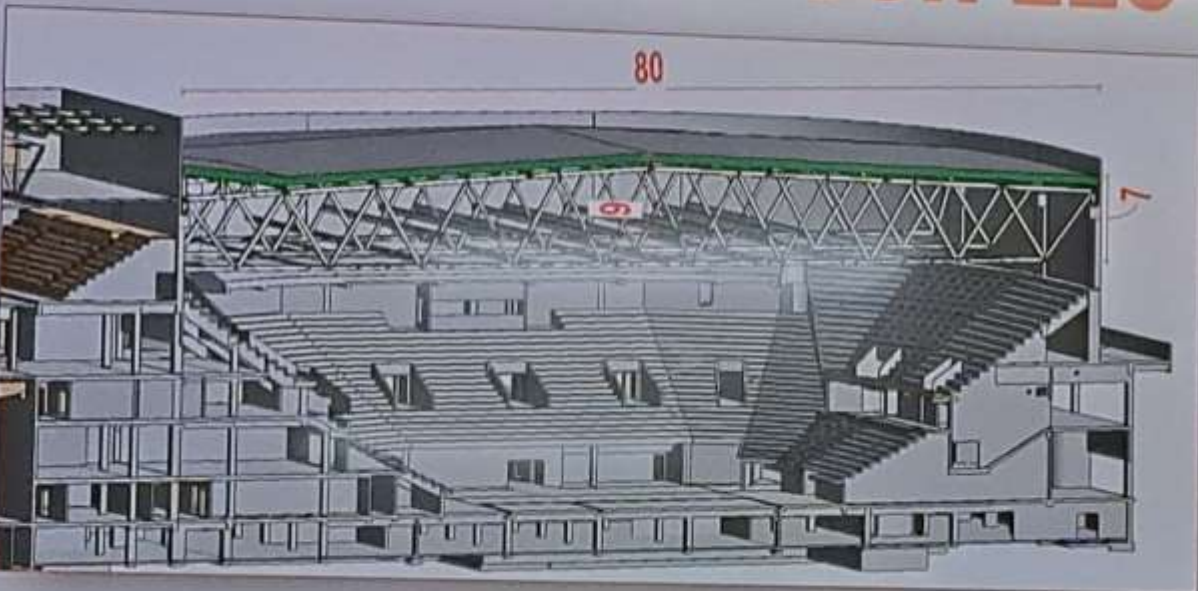
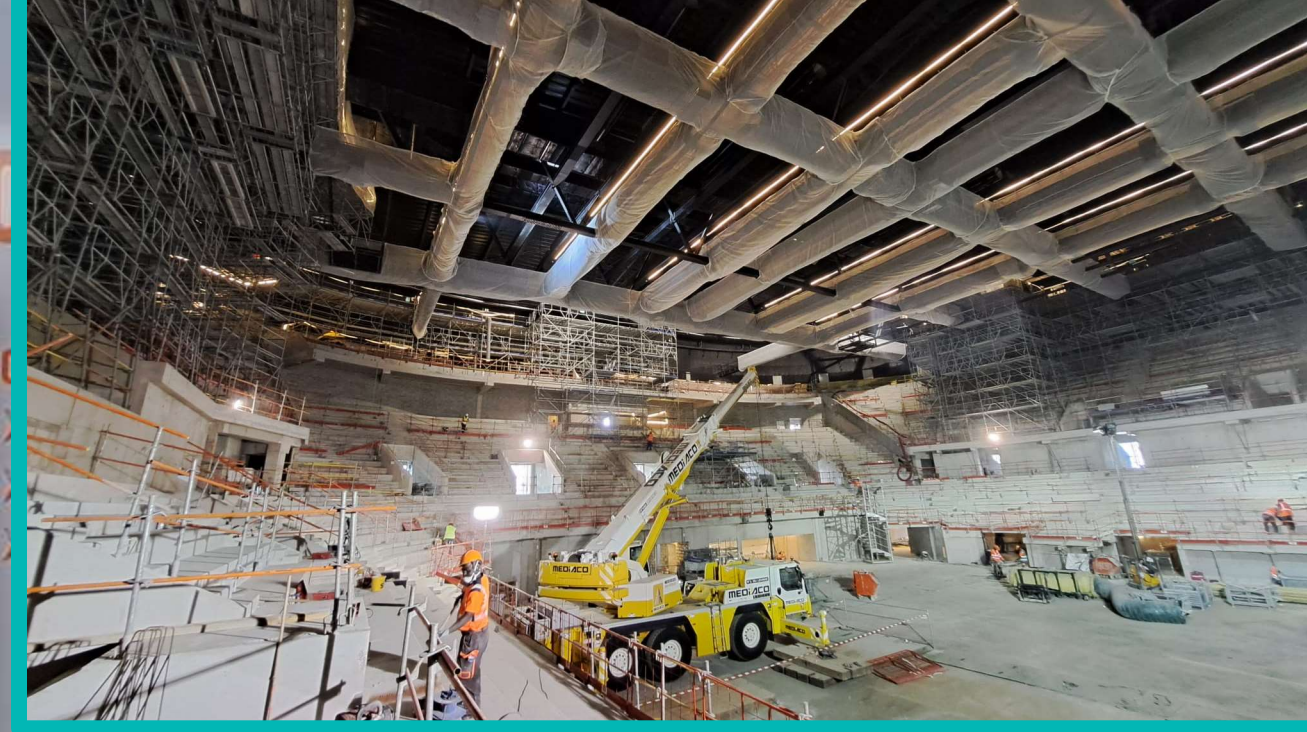
PORTE DE LA CHAPELLE
PARIS 18







3 EN 1: ZOOM SUR LES O



Charpente bois G1

- 24 m de portée,
- 17 unités de 1,7 m de hauteur









02

CENTRE AQUATIQUE ET FRANCHISSEMENT

SAINT-DENIS



Métropole du Grand Paris



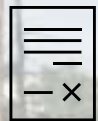
Partenaires : Récréa, OMNES



Site de 2,4 hectares



+ de 1200 tonnes de matériaux recyclés



Marché public



4 680 m² de panneaux photovoltaïques

Deux projets innovants

- Construction du Centre Aquatique Olympique (CAO) et d'un **franchissement de 18m** de large destiné aux piétons
- Multifonctionnalité et autonomie optimale

Participer au développement d'un territoire en pleine mutation

- Relie deux espaces urbains séparés par le périphérique
- Réduit le temps de trajet des habitants et participe à l'ouverture du quartier

Ambition environnementale

- Structure en bois : 71 kg/m² en matériaux bio-sourcés
- 50% besoins en eau couverts par la récupération des eaux pluviales
- Bilan : **90% d'énergies renouvelables** et de récupération

Héritage

- Récréa en charge de l'exploitation pour 15 ans.
- DALKIA en charge de la maintenance
- Lieu de détente et de familiarisation avec l'eau
- Espace complémentaire loué à des opérateurs sportifs variés (escalade, foot, fitness)

Calendrier des travaux

Avril 2021

Démarrage des travaux de terrassements, et fondations

Mai 2022

Démarrage des travaux et aménagement d'intérieur

Octobre 2024

Démarrage de l'adaptation du CAO en configuration héritage

Mi-2025

Ouverture du centre aquatique au public



Juillet 2021

Démarrage des travaux de gros œuvre

Juin 2023 à Mars 2024

Début des Essais

Avril 2024

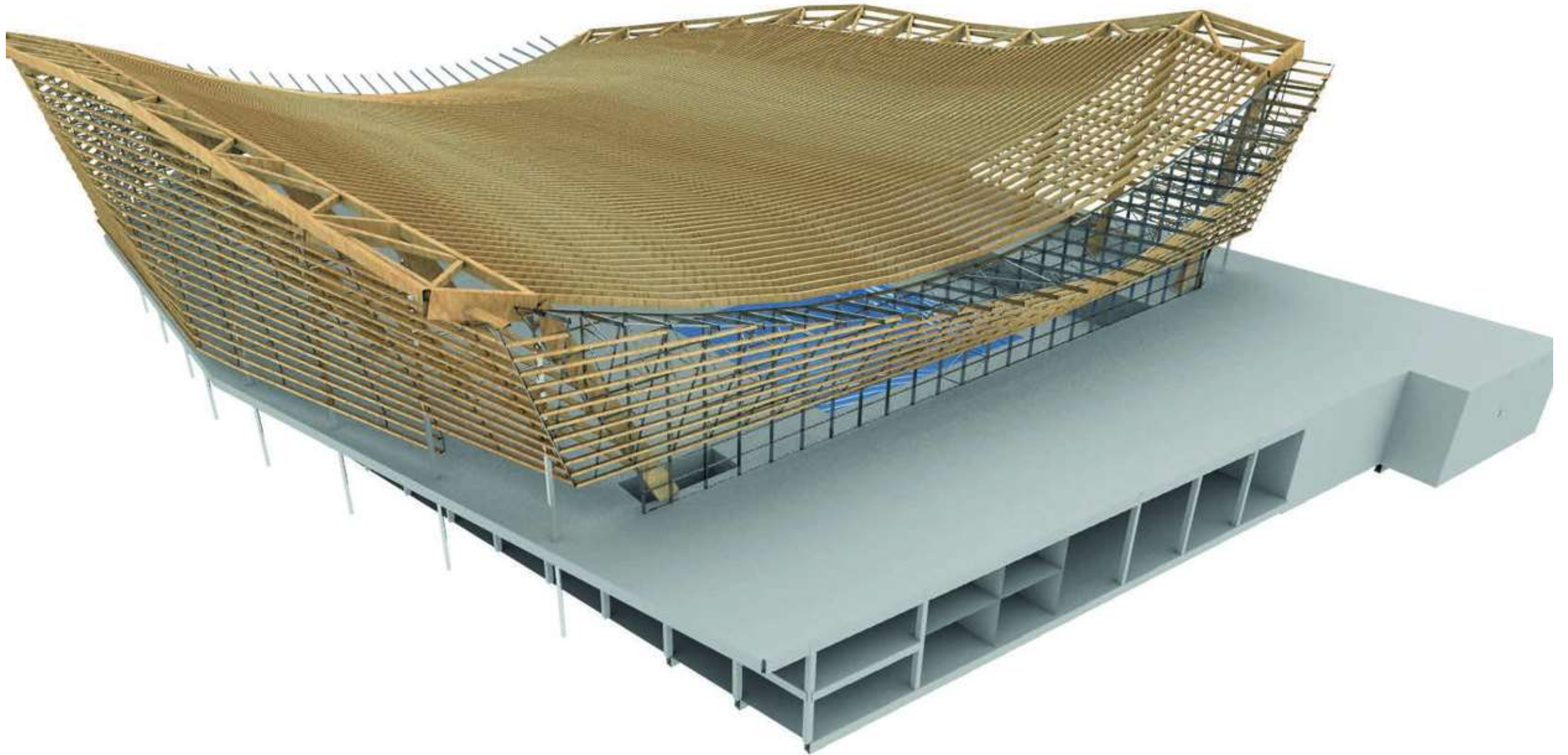
Mise à disposition du site P2024

CENTRE AQUATIQUE ET FRANCHISSEMENT

SAINT-DENIS













SIBAL



PARIS 2024





Video Métropole du Grand Paris, nov 22





Merci pour votre attention

Anthony LE CAHEREC

Airport Business Line Leader
Bouygues Bâtiment International
a.lecaherec@bouygues-construction.com

