



↓
**Un partenariat pour
l'avenir de l'aviation**

**IMAGINER
CONCEVOIR
CONCRÉTISER**
un futur durable

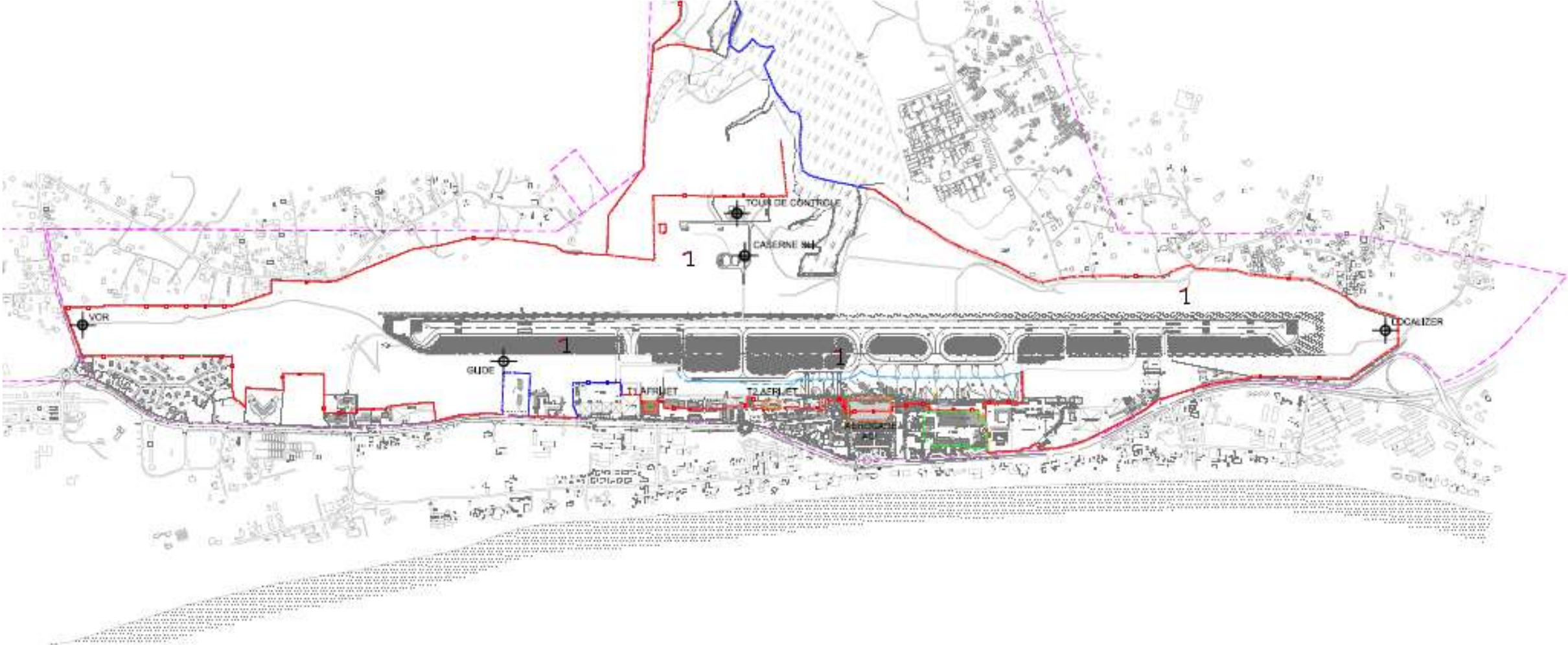
SOMMAIRE

- ❖ **PRÉSENTATION AROPORT DE LIBREVILLE**
- ❖ **ACTEURS**
- ❖ **ALLOTISSEMENT**

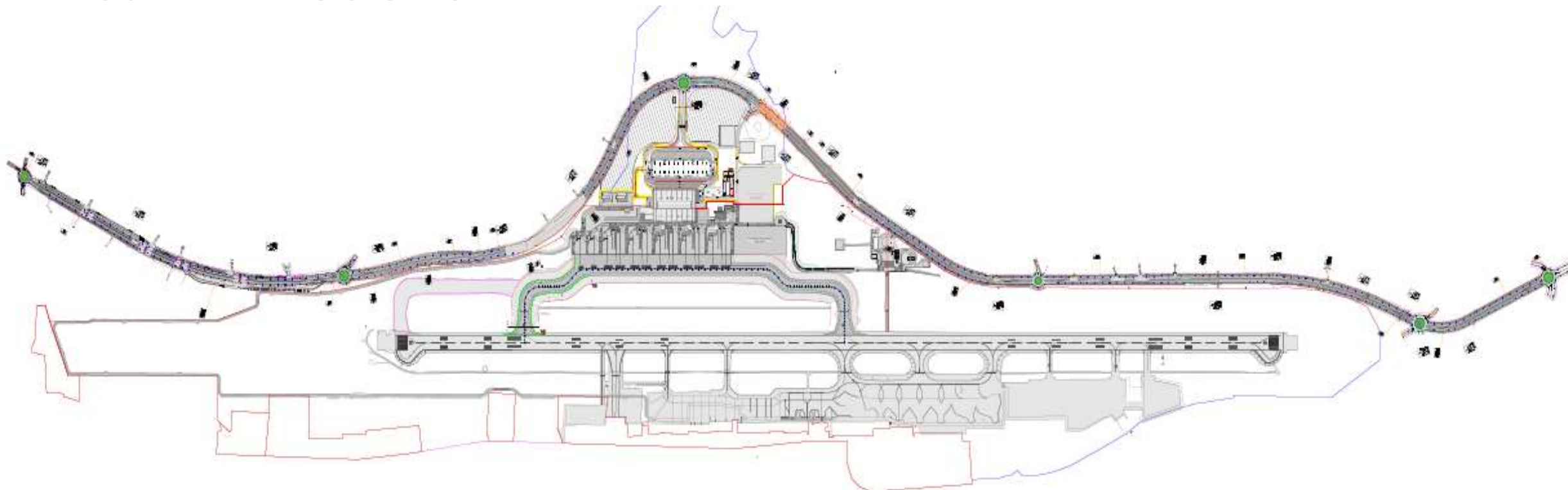


Libreville Airport - Gabon Upgradation Project

SITUATION ACTUELLE



PROJET EN COURS



- **ROUTE DE CONTOURNEMENT et D'ACCES (EPC1 : Entreprise Afcons) – Sept. 22 / Avril 24**

- 6 km à 2x3 voies

PROJET EN COURS

Mangrove crossing – bird eye view



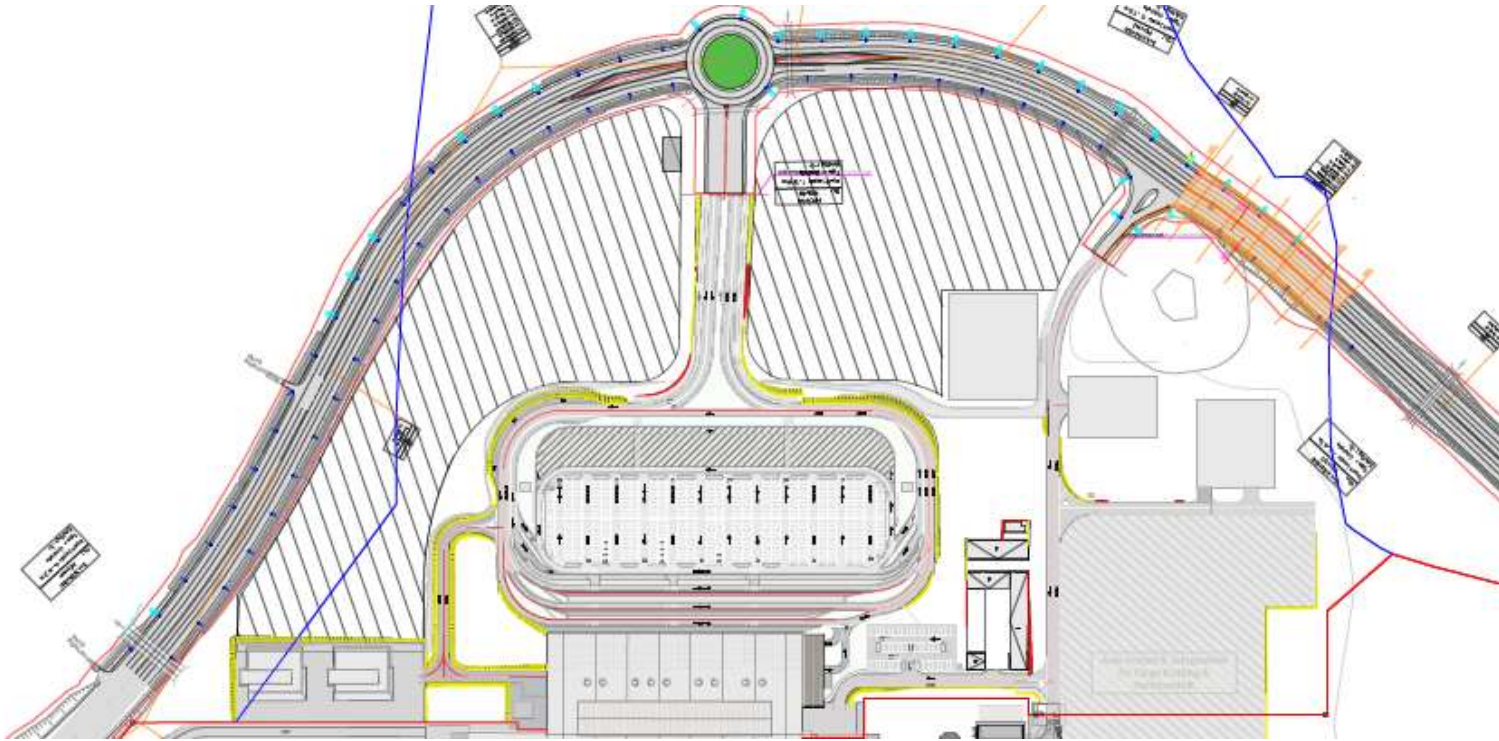
Mangrove crossing to round about 5



■ ROUTE DE CONTOURNEMENT (EPC1 : Entreprise Afcons) – Sept. 22 / Avril 24

■ 6 km à 2x3 voies

PROJET EN COURS



■ TRAVAUX D'AMENAGEMENT

CÔTE VILLE (EPC2 Entreprise Afcons) – Avril 23 / Déc. 24

■ Parking usagers (500 places) / voirie / réseaux

PROJET EN COURS

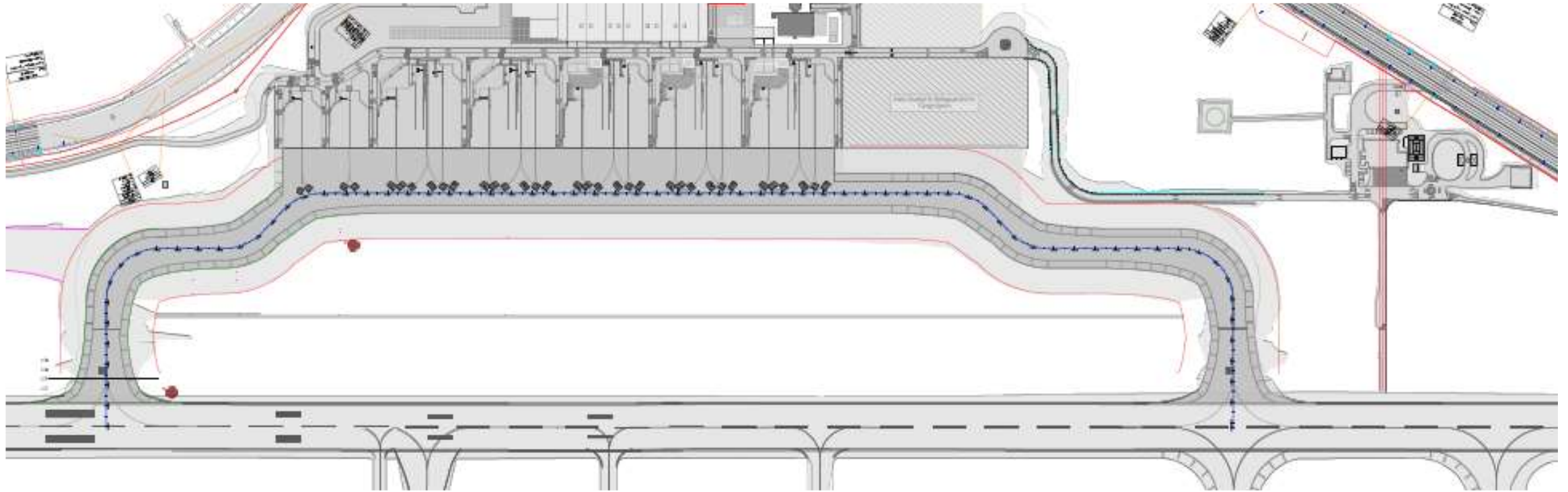
Round about-5

Zone Landside



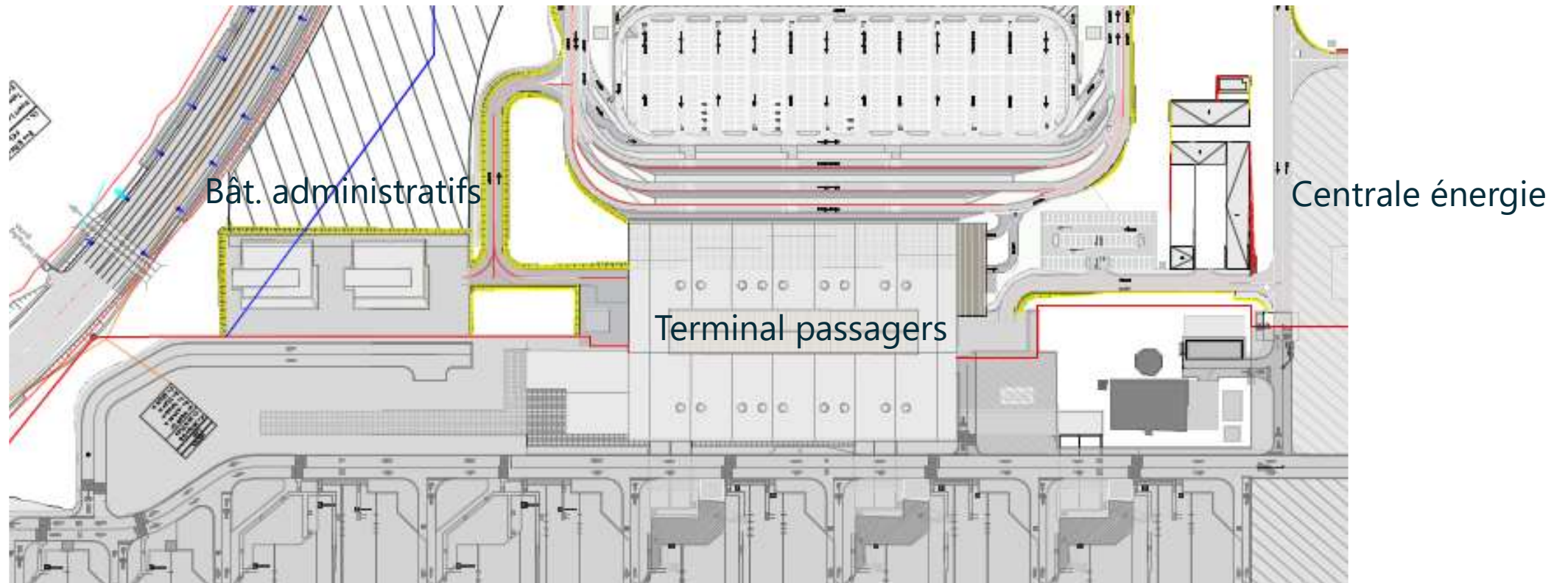
- **TRAVAUX D'AMENAGEMENT**
CÔTE VILLE (EPC2 : Entreprise Afcons) – Avril 23 / Déc. 24
 - Parking usagers / voirie / réseaux

PROJET EN COURS



- **TRAVAUX D'AMENAGEMENT CÔTE PISTE**
(EPC2 : Entreprise Afcons) – Jan. 24 / Avril 25
 - Apron (3 codes E + 6 codes C) / Taxiways

PROJET EN COURS



■ BATIMENTS – multi lots – Sept 23 / Sept 25

- Terminal passagers (6 passerelles)
- 2 bâtiments administratifs
- Une centrale énergie

PROJET EN COURS



ACTEURS

- **MOA**

- GSEZ Airport

- **PMC**

- Egis International + Egis Avia + Egis Bâtiment Inter.

- **Concepteur bâtiment**

- Quadrante

- **Independent Engineer**

- Studi

ALLOTISSEMENT – LOTS ATTRIBUÉS

- **BATIMENTS – fondations et superstructures lot 1**
 - URBAGEC - Maroc (13 mois) Oct. 23 / Nov. 24

- **BATIMENTS – Structure métallique et toiture – lots 5 et 6**
 - BLOCOTELHA – Portugal Avril 24 / Mars 25

ALLOTISSEMENT – CONSULTATIONS A VENIR

■ BATIMENTS

- Package 7 – Finishes
- Package 8 – Supply of wooden / metallic ceiling
- Package 9 – Signage
- Packages 10 / 16 / 17 – PTB Lounges / Lounge furniture / Seating
- Package 18 – Office furniture
- Package 19 – Check-in counters
- Package 22 – HVAC
- Package 23 – Elec
- Package 24 – Plumbing – fire protection – waste water
- Package 25 – Lifts and Escalators (Tender 1er sem. 24)
- Package 26 – BHS (Tender 1er sem. 24)
- Package 27 – PBB – PCA – GPU (Tender 1er sem. 24)
- Package 28 – Screening and scanners (Tender 1er sem. 24)
- Package 29 – BMS / networks and communication (Tender 1er sem. 24)
- Package 30 – Safety and security system (Tender 1er sem. 24)



Contacts:

bernard.menez@egis-group.com

tél.: +33 6 13 24 13 20

sophy.fayaud@egis-group.com

tél.: +33 7 78 34 87 45